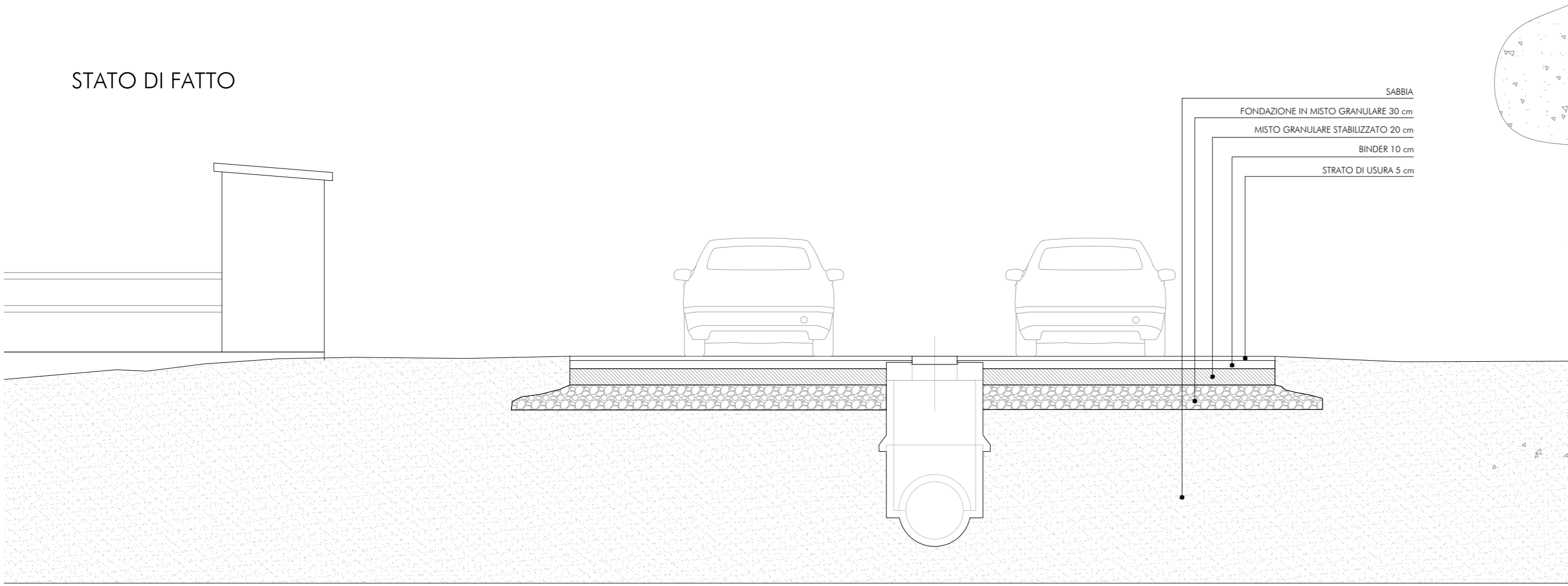
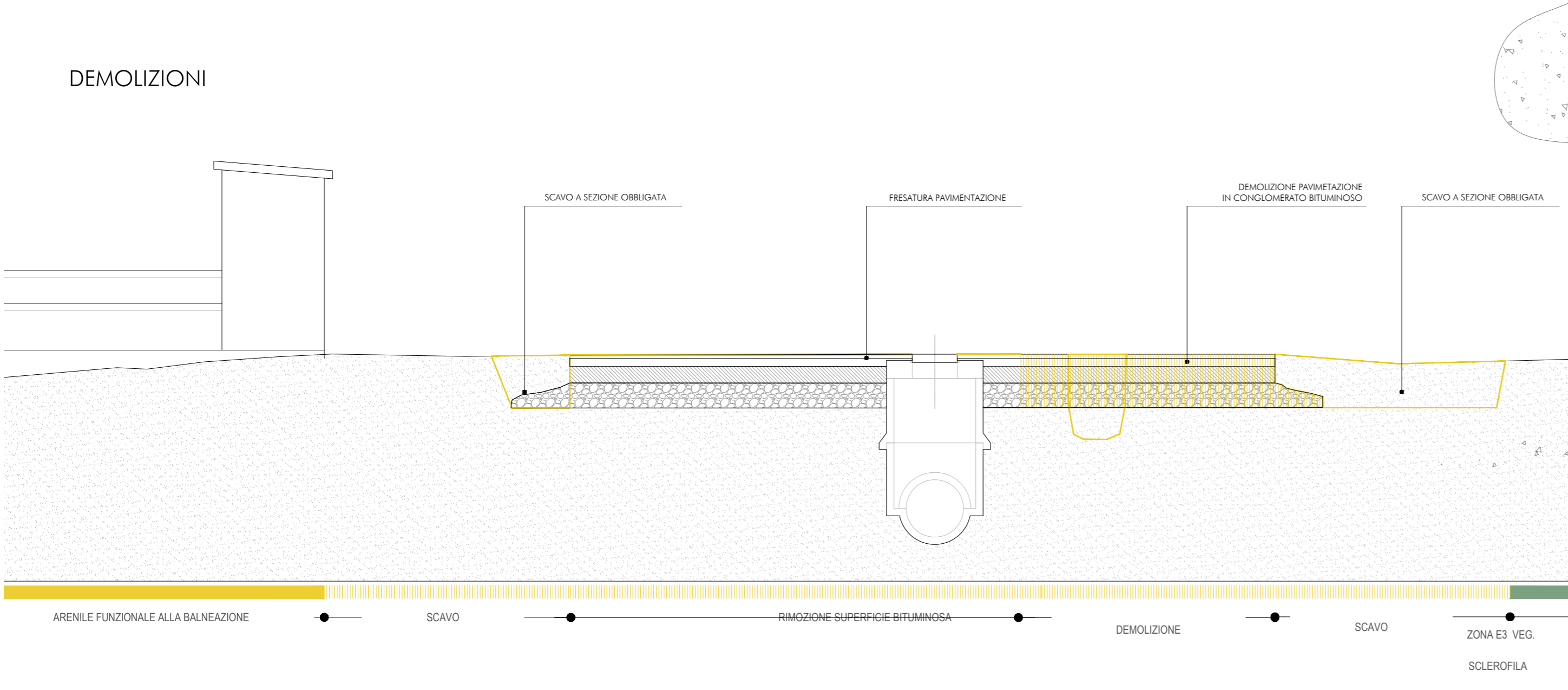


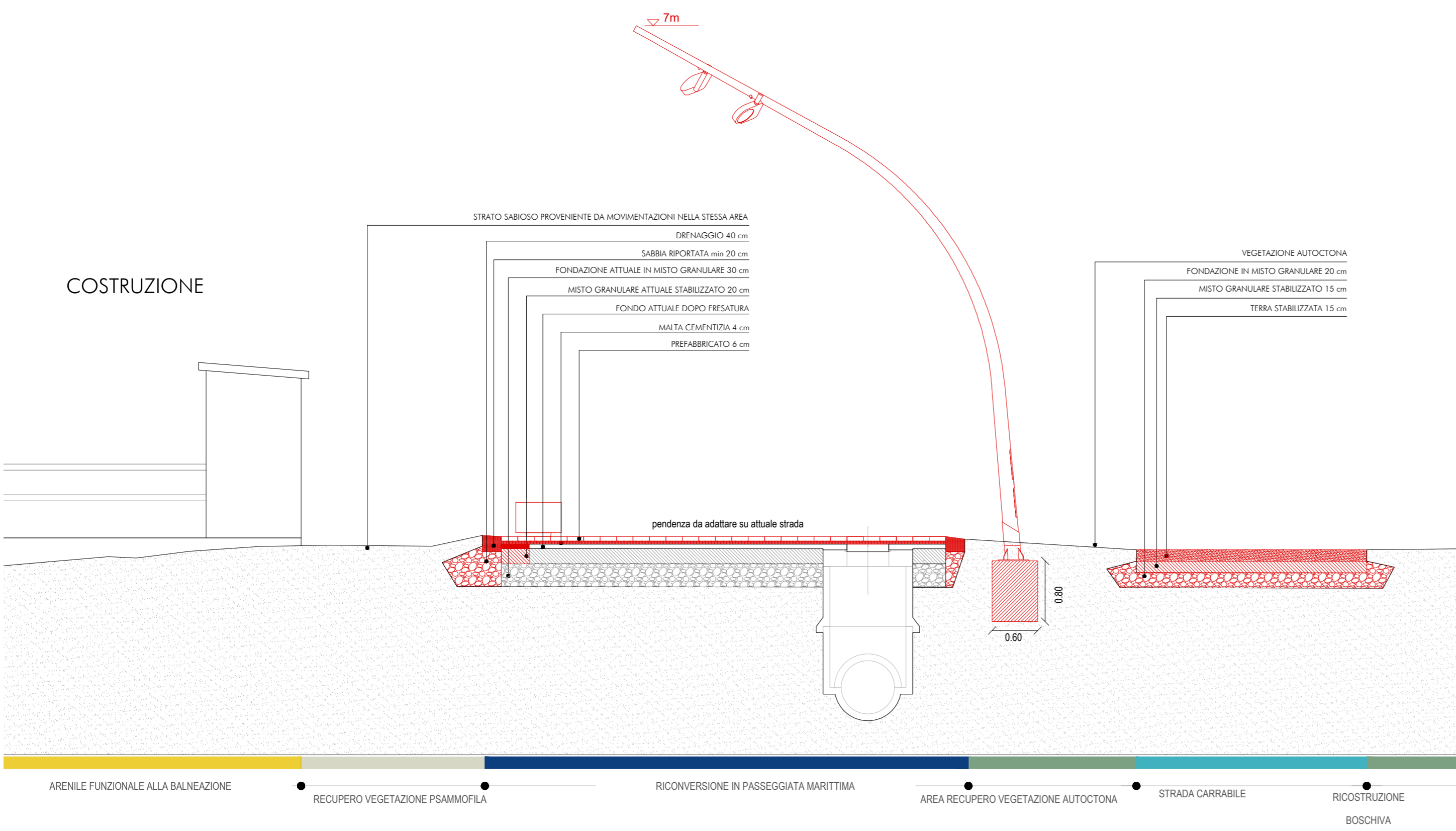
STATO DI FATTO



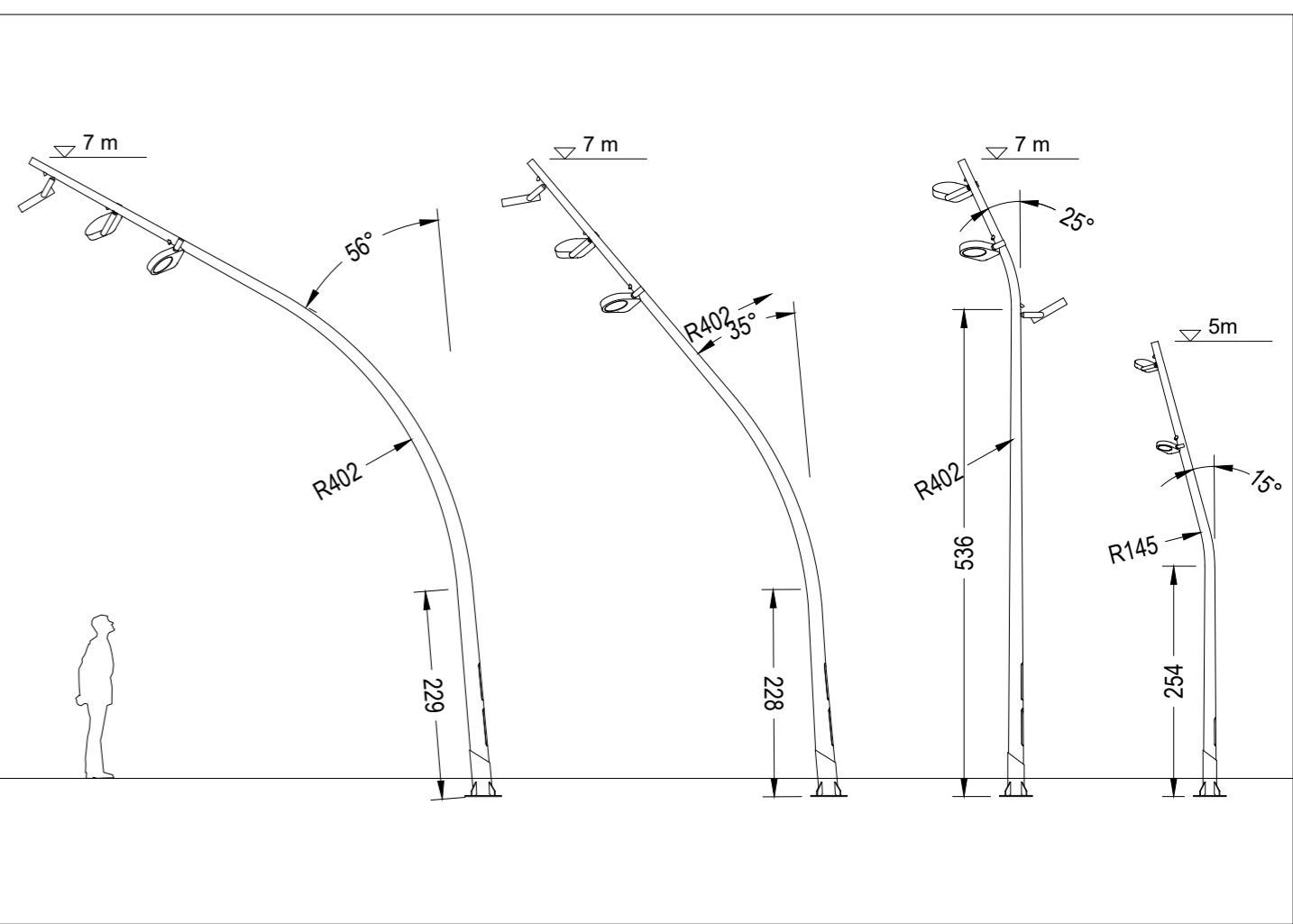
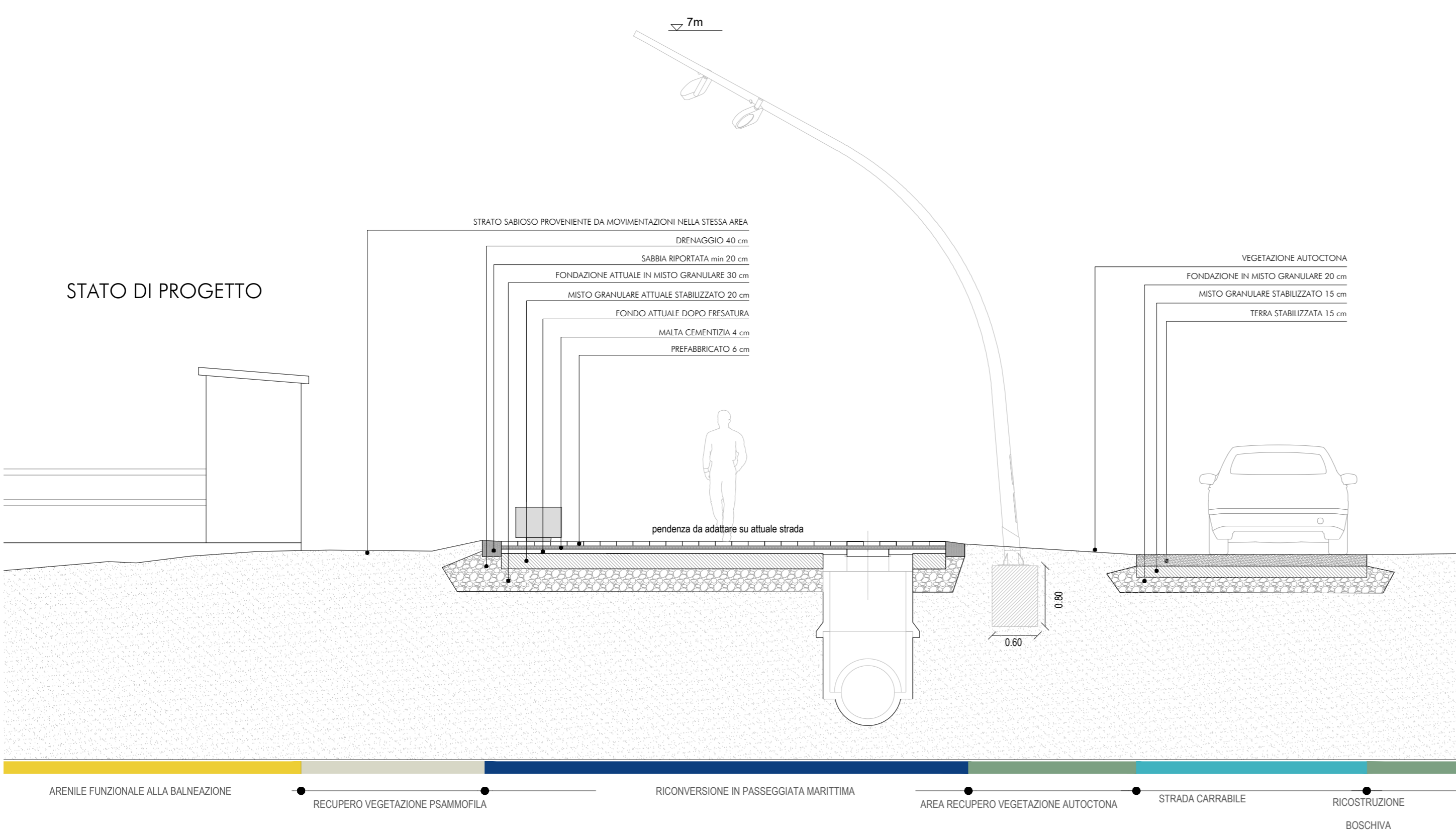
DEMOLIZIONI



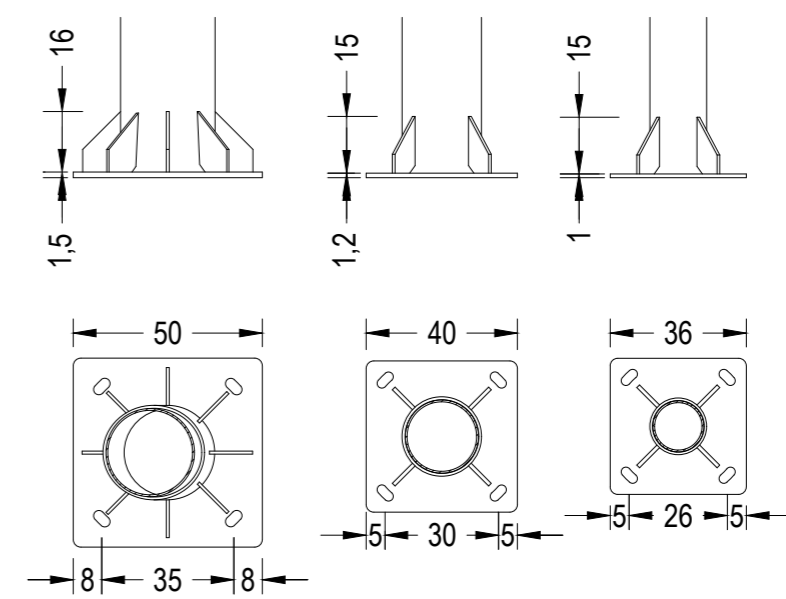
COSTRUZIONE



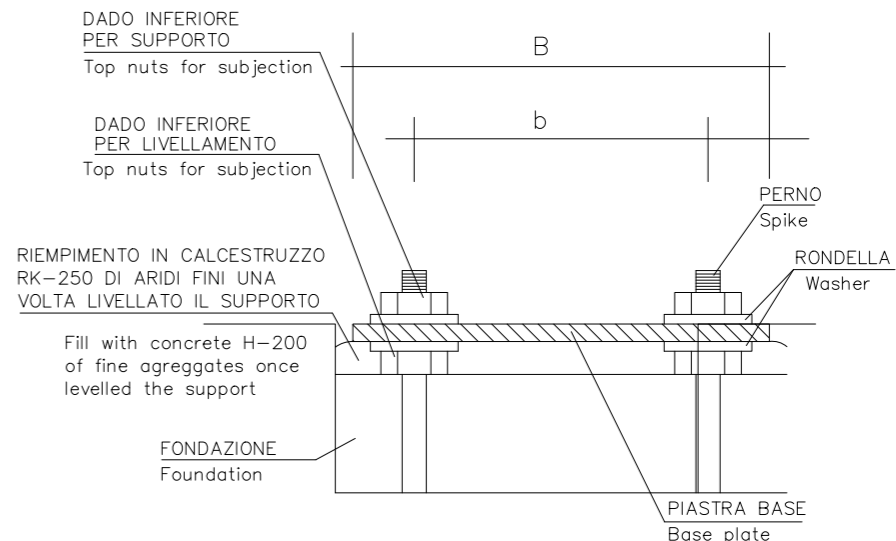
STATO DI PROGETTO



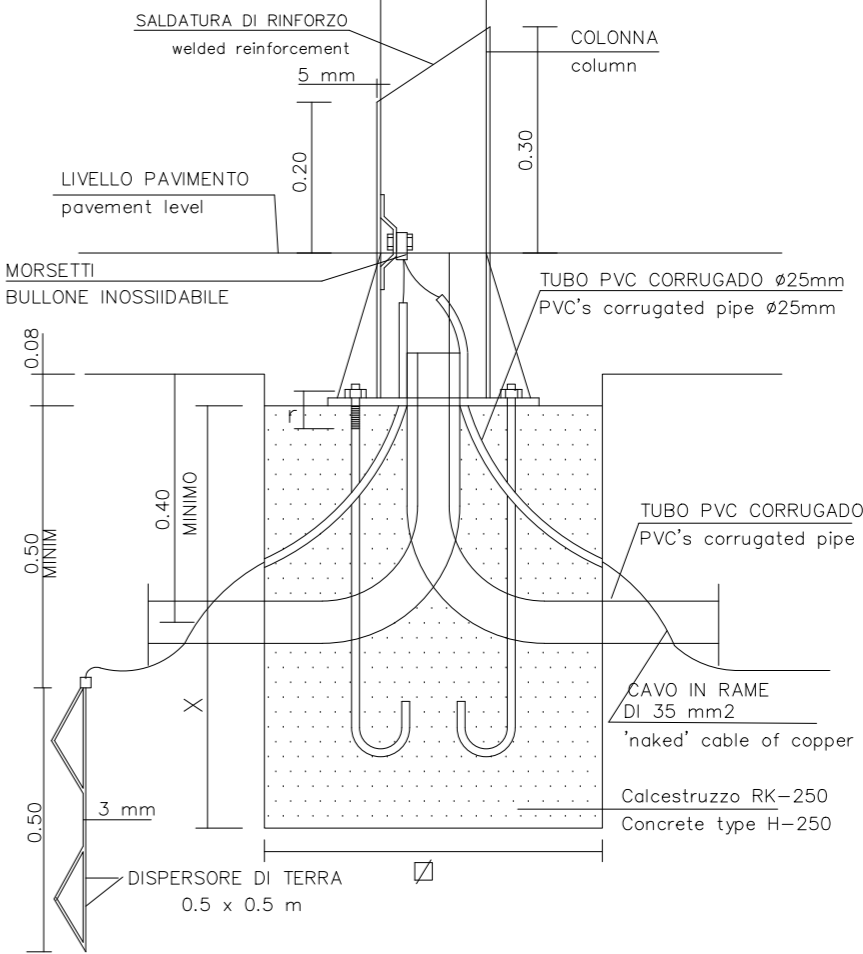
MODELLI CORPO ILLUMINANTE SCALA 1:75



SISTEMI DI ANCORAGGIO A TERRA CORPO ILLUMINANTE SCALA 1:20



SISTEMI DI ANCORAGGIO A TERRA CORPO ILLUMINANTE SCALA 1:20



SEZIONE PLINTO CORPO ILLUMINANTE SCALA 1:50

COMUNE DI CAPACCIO PAESTUM



AREA IV
URBANISTICA OPERE PUBBLICHE

RIQUALIFICAZIONE AMBIENTALE E MESSA IN SICUREZZA
DELLA FASCIA LITORANEA

PRIMO STRALCIO FUNZIONALE

Progetto definitivo approvato con
[] Delibera di CC [] Delibera di GC [] Determinazione Dirigenziale
n. ___ del ___/___/___

RUP- PROGETTISTA - SUPPORTO AL RUP
Ing. Giovanni M. Bello Arch. Luca Cerullo

SINDACO

Avv. Francesco Alfieri

VER. 1.0	VERSIONE INIZIALE	DATA ___/___/___
VER. N. X	NOTE DI VERSIONE	DATA VERSIONE

FASE PROGETTUALE

PROGETTO
ESECUTIVO



ELABORATI
SEZIONI TRASVERSALI TIPO 2
PARTICOLARI COSTRUTTIVI

DATA: FEBBRAIO 2020
SCALA: 1:50
CODICE FILE: dwg/PSE/GR30

GR30.2